

NOTICE D'EMPLOI

A lire impérativement avant utilisation

QUALITE DE L'HEMOCULTURE : **les points clés**

- **Asepsie rigoureuse** (respecter les règles d'hygiène des mains, de désinfection des bouchons, de la peau du patient)
- **Ne pas prélever sur cathéter** (sauf cas particulier cf. page 4)
- **Prélever 4 à 6 flacons correctement remplis en 1 seul prélèvement** (sauf endocardite, pédiatrie cf. page 4)

Ne pas utiliser si les flacons sont périmés, endommagés ou présentent des signes de contamination
(milieu trouble ou foncé, bouchon protubérant ou en dépression)

Notice d'emploi des flacons Bactec pour hémocultures

Avant le prélèvement, assurez-vous de disposer de ce matériel :



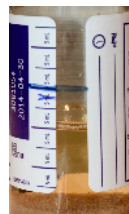
4 à 6 flacons d'hémoculture



1 unité de prélèvement à ailettes

1 - Préparation des flacons

- ◆ Poser les flacons sur un plan horizontal
- ◆ A l'aide de la zone graduée de l'étiquette, faire un repère **sur chaque flacon** correspondant au volume recommandé (8-10 ml)
- ◆ Retirer la capsule de chaque flacon et désinfecter le bouchon avec une compresse imbibée d'alcool. Laisser la compresse sur le flacon jusqu'au prélèvement



2 - Préparation du prélèvement

Afin de limiter les risques de contamination du prélèvement, respecter les consignes suivantes :

- ◆ Lavage ou désinfection hydro-alcoolique des mains
- ◆ Antiseptie **en 3 temps** du point de ponction
 - 1) Lavage**
 - Prendre une compresse et la poser au point de ponction
 - L'imbiber d'antiseptique alcoolique
 - Replier les 4 angles de la compresse
 - Frotter le point de ponction en procédant en spirale pour couvrir une zone de 5 cm de diamètre
 - 2) Séchage**
 - Prendre une nouvelle compresse et frotter du centre vers l'extérieur
 - 3) Antiseptie**
 - Poser une nouvelle compresse sur la zone détergée
 - L'imbiber d'antiseptique alcoolique
 - Attendre 30 secondes, replier les 4 angles de la compresse et réaliser l'antiseptie en un seul passage du haut vers le bas
- ◆ Ne pas toucher le point de ponction après l'antiseptie

3 - Réalisation du prélèvement

- ◆ Fixer une unité de prélèvement sécurisée à ailettes sur un corps de prélèvement Vacutainer
- ◆ Introduire l'aiguille dans la veine
- ◆ **Saisir le flacon bleu (aérobie)** et l'engager à fond dans le corps de prélèvement (desserrer le garrot dès que le sang s'écoule dans le flacon)
- ◆ **Maintenir le flacon verticalement** de façon à contrôler le volume de remplissage (**volume requis 8-10 ml**)
- ◆ **Répéter l'opération avec les autres flacons** (cas général : 2ème flacon aérobie puis flacons anaérobies)
- ◆ Si nécessaire, prélever les tubes pour autres analyses en respectant l'ordre de prélèvement
- ◆ Retirer l'aiguille en activant le système de sécurité et l'éliminer
- ◆ Agiter doucement chaque flacon d'hémoculture par 2 à 3 retournements
- ◆ **Identifier les flacons** avec l'étiquette du patient (**hémocultures appariées** : noter les sites de prélèvement). **Ne pas masquer le code-barres des flacons**
- ◆ **Noter la date et l'heure** de prélèvement sur chaque flacon et sur la demande d'examen

Nom : **STOKER**
Prénom : **Bram**
DN : **8 / 11 / 47** Sexe **M** · F
Date plvt : **3 / 2 / 2014**
Heure plvt : **9** H **25**



LAISSER LES FLACONS A TEMPÉRATURE AMBIANTE ET TRANSMETTRE RAPIDEMENT AU LABORATOIRE DANS UN CONTAINER ADAPTÉ

CAS PARTICULIERS

Endocardite

Faire 3 prélèvements de 2 flacons (aérobie et anaérobie) sur une durée de 24 heures, espacés d'une heure minimum.

A répéter si les hémocultures sont négatives après 3 jours.

Diagnostic des infections liées à un dispositif intra-vasculaire Hémocultures appariées

Faire 2 prélèvements séparés de moins de 10 minutes :

- ♦ l'un à partir d'une veine périphérique (4 flacons)
- ♦ l'autre au niveau du dispositif (après purge - 4 flacons)

Tous les flacons devront contenir le même volume de sang.

Prélèvement pédiatrique

Le volume de prélèvement est à adapter au poids de l'enfant (REMIC 2010)

Poids (Kg)	Volume total de prélèvement	Flacon à prélever
≤ 2	1,5-4 ml	1 flacon pédiatrique
2,1 – 12,7	3 – 5 ml	1 flacon pédiatrique
12,8 – 36,3	20 ml	2 flacons (aérobie et anaérobie) 8 - 10 ml/ flacon
> 36,3	Idem adultes 40 – 60 ml	4 à 6 flacons (8-10 ml/flacon)