

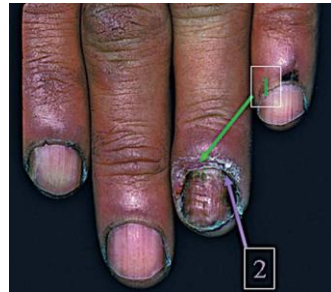
7 – ONYXIS

- Gratter les zones hyperkératosiques **sous** l'ongle à l'aide d'un scalpel à usage unique (ref. 12) jusqu'à la zone d'activité du mycélium (limite entre l'ongle sain et la lésion).
- Recueillir les débris dans un flacon stérile (bien préciser la localisation du prélèvement).



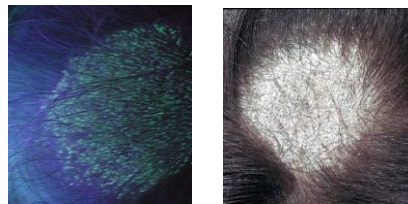
8 – PERIONYXIS

- Appuyer sur la lésion pour faire sourdre une goutte de pus que l'on prélève à l'**écouvillon** ; sinon, inciser à l'aide d'un scalpel à usage unique (ref. 12) et recueillir la sérosité sanglante.
- Repousser le bourrelet périphérique puis gratter la **surface** de l'ongle à l'aide d'un scalpel à usage unique (ref. 12) et recueillir les **fragments d'ongles** dans un flacon stérile.



9 – LESIONS DU CUIR CHEVELU

- Utiliser la lampe de Wood pour repérer les zones fluorescentes puis :
- Prélever les **cheveux** un par un à la pince à épiler dans la plaque et à la périphérie de la lésion
- Gratter la plaque d'alopecie à l'aide d'un scalpel à usage unique (ref. 12) et recueillir les **squames** dans un flacon stérile.
- Noter le résultat du **test de Wood** (fluorescence = test positif)



Test de Wood positif

PRELEVEMENTS PARASITOLOGIQUES ET MYCOLOGIQUES

*Laboratoires du groupe Analysis
Epinal Saut le Cerf – Epinal centre
Remiremont – Thaon les Vosges
Golbey - Charmes*

PRELEVEMENTS PARASITOLOGIQUES ET MYCOLOGIQUES

1 – SCOTCH TEST

Le matin, avant la défécation et la toilette.

- Maintenir par le pouce et l'index, à l'extrémité d'un abaisse-langue, 10 cm environ d'un ruban de cellophane adhésive (face adhésive orientée vers l'extérieur)
- Appliquer sur le pourtour de l'anus, en appuyant pour bien pénétrer dans les plis.
- Appliquer soigneusement le ruban, face adhésive en dessous, sur une lame porte-objet sans faire de plis.

2 – RECHERCHE DE GALE

- Mettre des gants.
- Préparer des lames porte-objet et plusieurs bandelettes de ruban adhésif de la taille de la lame
- Gratter énergiquement avec le dos d'un scalpel à usage unique (ref. 12) la couche cornée au niveau de la lésion.
- Déposer le ruban adhésif sur la lésion puis le coller sur la lame.
- Multiplier les prélèvements.

(sites de prédilection : sillons, vésicules ou chancre au niveau des espaces interdigitaux des mains, face antérieure des poignets, coudes, ombilic, fesses, face interne des cuisses, seins et organes génitaux ; paumes et plantes pour les nourrissons).



Fig. 1. Sillon scabieux

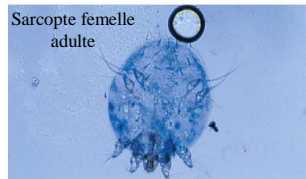


Fig. 2. Sarcopte femelle adulte

Chapelets d'œufs de sarcopte à différents stades de maturation

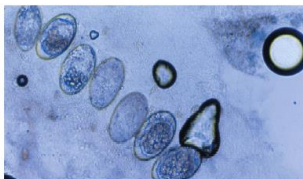


Fig. 3. Chapelet d'œufs de sarcopte à différents stades de maturation

3 – RECHERCHE DE DEMODEX

- Préparer 4 lames identifiées pour **chaque paupière** ainsi que 4 bandelettes de ruban adhésif
- Prélever à la pince à épiler 4 cils par paupière et les déposer sur la partie adhésive du ruban
- Coller le ruban sur les lames.

4 – RECHERCHE DE LEISHMANIOSE CUTANEE

- Désinfecter le site de prélèvement.
- A l'aide d'une pince, soulever la croûte (en cas de saignement, éponger avec une compresse)
- Gratter les bords internes et le fond avec un scalpel à usage unique (ref. 12)
- Faire des frottis les plus minces possibles sur 2 ou 3 lames.

En cas de lésion fermée ou nodulaire :

- injecter 0,3 à 0,5 ml de sérum physiologique à l'aide d'une seringue de 1 ml munie d'une aiguille hypodermique.
- Aspirer le liquide après friction de la lésion
- Etaler en frottis sur les lames.



5 – LESIONS MYCOLOGIQUES CUTANEEES

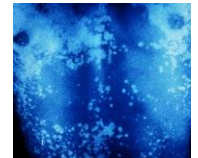
- Gratter **en périphérie** de la lésion dans la zone active avec un scalpel à usage unique (ref. 12).
- Recueillir les squames dans un flacon à bouchon vissant stérile.
- Identifier et bien préciser la **localisation** de la lésion sur le flacon.

En cas de lésion suintante, utiliser un écouvillon e-swab (**bouchon rose**)



6 – RECHERCHE DE PITYRIASIS VERSICOLOR

- Utiliser la lampe de Wood : si des zones fluorescentes apparaissent, noter le résultat du test de Wood comme positif et prélever au niveau de celles-ci
- Gratter la lésion avec le dos d'un scalpel à usage unique (ref. 12).
- Appliquer un morceau de cellophane adhésive sur les lésions.
- L'appliquer ensuite sur une lame porte-objet.



Test de Wood positif

IMPORTANT

- **Ne pas oublier de porter des gants**
- **Poser les lames dans un porte-lame**
- **Bien identifier les lames et les porte-lames**

Renseignements utiles :

- **traitement en cours**
- **Diabète ou immunodépression**
- **Contact avec des animaux**
- **Séjour à l'étranger**
- **Sport, profession**

Prélèvement mycologique :

Bien respecter LE DELAI APRES L'ARRET DU TRAITEMENT ANTIFONGIQUE

- . **8-10j** après tt sur cheveux ou poils
- . **1 mois** si filmogène sur ongle
- . **3 mois** après tt par v. orale pour onyxis (terbinafine/ex)